



KONICA MINOLTA

The essentials of imaging



magicolor 7450II GA

Diseño gráfico profesional

magicolor 7450II GA

Impresora láser color 25/25 ppm

magicolor 7450II GA



Creada para un propósito: **calidad creativa en color**

La nueva magicolor 7450II GA está especialmente diseñada para los negocios de artes gráficas. Como un profesional en este campo, ¡la calidad fotográfica en color es fundamental! Tanto si es un artista gráfico, un diseñador o responsable de trabajos creativos en una agencia de publicidad o en un estudio de diseño, es consciente de la importancia que tiene la calidad del color en casi todos los encargos que usted o su empresa puedan crear. Con la magicolor 7450II GA, Konica Minolta presenta una impresora color A3+ con mayor rendimiento diseñada especialmente para el sector creativo.



magicolor 7450II GA

- Con su sistema tandem de una pasada, la magicolor 7450II GA imprime rápidamente a 25 ppm en A4 y a 13 ppm en A3 tanto en color como en blanco y negro. Dispone de hasta 4 bandejas de papel y doble cara opcional para proporcionar mayor flexibilidad y mejora en el procesamiento.
- Gracias al exclusivo controlador Emperon™, con una velocidad de 733MHz, está asegurado un potente rendimiento. La magicolor 7450II GA incluye 768MB de RAM de serie y admite hasta 1.024MB. Además incluye un disco duro de 40Gb y una rápida conexión de red de 1GHz para recibir trabajos a alta velocidad de PC y MAC ya que incluye lenguajes de impresión PCL y PostScript 3.



magicolor 7450II GA
con doble cara



magicolor 7450II GA
con doble cara y mesa



magicolor 7450II GA
con doble cara,
3 bandejas de papel y
soporte

➔ Calidad excelente y tecnología avanzada

La magicolor 7450II GA impresiona con sus tecnologías de mejora de la calidad: Sus cuatro haz láser dobles aseguran la precisión más alta y la estabilidad más fiable en la escritura de imagen. Gracias al sistema 9600 PhotoART imprime con contone de 4bit, consiguiendo de forma increíble 4096 colores por punto aumentando aún más su diferenciación. También está disponible la mezcla de color verdadero con mejoras en las gradaciones y hay menos trama visible.

Las partículas extremadamente finas y uniformes de Simitri®, el exclusive tóner polimerizado de Konica Minolta, aseguran impresiones con imágenes digitales de alta calidad, de gran precisión y sorprendentemente económicas. Gracias a Simitri®, el texto es nítido, bien definido mientras que los colores son vibrantes y compensados con un negro verdadero e intenso. Al mismo tiempo Simitri® cuida el entorno mucho más que otros fabricantes: el consumo de tóner es inferior y su producción es ecológica.

➔ Tipos de papel profesionales

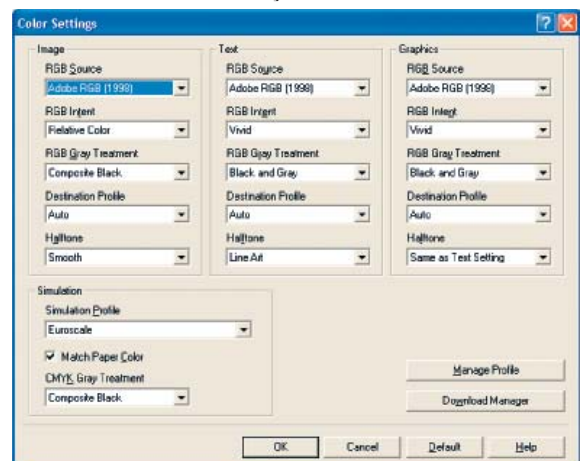
El máximo rendimiento y la alta calidad en impresión de la magicolor 7450II GA se deben también a sus capacidades superiores de manejo del papel. Convierten a esta impresora en la solución ideal para la realización de una completa gama de materiales: libros, presentaciones de clientes, fotografías, pruebas, por nombrar sólo unos pocos.

La magicolor 7450II GA ofrece versatilidad con respecto al tamaño, procesando formatos desde A6 hasta A3+ (311x457mm.) así como carteles de hasta 297 x 1.200 mm. Con gramajes de papel desde 64 hasta 256 grs. la magicolor 7450II GA es ideal para la realización trabajos artísticos y diseños para presentaciones de clientes. Todos los gramajes de papel, incluyendo el papel grueso de 256 grs., se puede imprimir a doble cara de forma automática. Toda la variedad de tipos de papel, incluyendo papel grueso, recubiertos, satinados, etiquetas y mucho más, se pueden utilizar desde el cassette multipropósito de 250 hojas y por la entrada manual de 100 hojas.

La comodidad de la impresora en lo que se refiere a los tipos de papel que puede utilizar no acaba ahí: Cuando se utiliza A3W sólo deja un margen de impresión de 2 mm. en todos los lados. Esto es especialmente interesante para impresión de pruebas ya que permite usar los lados para escribir notas e instrucciones.

➔ Gestión integral del color

Los artistas gráficos y estudios de diseño apreciarán el alto grado de control que se tiene sobre el flujo del color, la precisión en la reproducción del color y la amplia variedad de simulaciones, incluyendo por ejemplo las pruebas para la producción offset. Soporta ICM (Windows) y ColorSync (Apple), así como flujos ICC para simulaciones de imprenta. Además, hay disponibles perfiles RGB, perfiles de simulación, tablas de color específicas Pantone® y también se pueden descargar perfiles personalizados. Es posible la configuración de color independiente del objeto para documentos que contienen fotos, gráficos y texto. La utilidad de configuración "easy set" es especialmente práctica para guardar las configuraciones de los trabajos, incluyendo todos los ajustes de color, de tal forma que cualquier modo de impresión se encuentra a mano de forma sencilla y directa.



Con eAIDC (control de mejora de densidad de imagen automática) la calibración de la magicolor 7450II GA es completamente automática; y consecuentemente es absolutamente fiable. En la calibración se mide la cantidad de tóner que se aplica a la banda de transferencia. La magicolor 7450II GA ajusta automáticamente los niveles de tóner. Esta calibración automática de la densidad de color es esencial para imprimir en color con alta calidad manteniendo consistente desde la primera hasta la última impresión, trabajo tras trabajo.





KONICA MINOLTA

Simitri



Especificaciones Técnicas

Proceso de impresión

Método de impresión

Impresora láser A3 tandem color

Velocidad A4

25 ppm color

25 ppm monocromo

Velocidad A3

13 ppm color

13 ppm monocromo

1ª página

11,5 segundos color

9,5 segundos monocromo (papel estándar normal)

Tiempo calentamiento

Inferior a 99 segundos

Resolución máxima

PhotoART 9600

(600 x 600 x 4 bit contone)

Ciclo mensual

120.000 páginas mensuales

Hardware y software

Procesador

freescale PowerPC7447A

@ 733MHz

Memoria

768 MB estándar, 1.024 MB máx.

Disco duro (HDD)

40 GB incluido

Lenguajes de impresión

PostScript 3 (3016), PCL 6 (XL3.0)

PCL 5e/c

Impresión directa

PDF (Versión 1.6), JPEG, TIFF

Gestión impresión

PageScope® NetCare

PageScope® Web Connection

(servidor web integrado)

PageScope® Network Setup

PageScope® EMS Plug-in

PageScope® Plug and Print

PageScope® NDPS Gateway

PageScope® Direct print

Simulaciones color

SWOP, Commercial Press, Eurocolor, DIC, TOYO Japan color, JMPA color, tablas color SNAP PANTONE®, perfiles ICC

Tipos de letra

137 fuentes PostScript estándar

93 fuentes escalables PCL

51 juegos de símbolos

10 fuentes line printer estándar

Conexiones

10/100/1000BaseT Ethernet soporta TCP/IP, EtherTalk, IPX/SPX, NetBEUI, IPP 1.1, UDP, SNMP, HTTP, HTTPS (sólo para PS Web Connection) USB 2.0 (Alta Velocidad) PictBridge (Cámara Digital)

Compatibilidad sistema operativo

Windows®

2000, 2003, XP, XP64, Vista 32/64

Macintosh®

OS X (10.2, 10.3, 10.4, 10.5)

Linux

Redhat v9.0, SuSE v8.2

Netware

Netware 4, 5, 6 o posterior

Capacidades de papel

Capacidad estándar incluida

Bandeja multipropósito de 250 hojas

Entrada manual de 100 hojas

Capacidad estándar de salida

350 hojas cara abajo

Capacidad de papel opcional

Bandejas de 500 hojas

(hasta 3 unidades)

Área de impresión

4 mm. derecha/izquierda

4,2 mm. arriba/abajo (A4)

2 mm. todos los lados (A3W)

Tamaños de papel soportados

A3, A3 Wide (311x457), A4, B5, B5(ISO), A5, A6, B6, B4, D8K, Ledger, Legal, Carta, G-Letter, Statement, Executive, Folio, UK Quatro, Foolscap, G-Legal, 4" x 6", 12" x 18", personal (90-311 x 140-1.200 mm.)

Sobres soportados

Com10, C5, C6, DL, Monarch

Tamaños de cartel soportados

210 x 458 hasta 297 x 1.200 mm.

Gramajes soportados

Papel normal (64-90 grs.)

Papel grueso 1 (91-150 grs.)

Papel grueso 2 (151-209 grs.)

Papel grueso 3 (210-256 grs.)

Doble cara (opcional)

A5-A3 Wide

64-256 grs.

Tipos de papel soportados

Papel normal, grueso, reciclado,

transparencias, membrete,

sobres, satinado, etiquetas

Físicas

Dimensiones (FndxAncxAlt mm.)

648 mm. x 606 mm. x 477 mm.

Peso

51 kg.

Eléctricas

Voltaje de entrada

220 V ~ 240 V (± 10%)

Frecuencia

50 ~ 60 Hz (± 3 %)

Consumo de energía

Máx. inferior a 1.450 Vatios

Media durante impresión inferior a

750 Vatios

En reposo inferior a 130 Vatios

Ahorro de energía inferior 28 Vatios

Medioambiente

Temperatura

10 ~ 35° C

Humedad

15% hasta 85 %

Niveles de ruido

Inferior a 52 dB (A) (imprimiendo),

Inferior a 40 dB (A) (en reposo)

Marcas de seguridad

Doc, CE Marking, GS, EMC, WEEE,

EcoMark

Consumibles

Preinstalados

Tóner

CYMK – hasta 3.000 páginas

Unidades de imagen

CYM – hasta 30.000 páginas

K – hasta 50.000 páginas

Consumible nuevo

Tóner

CYM – hasta 12.000 páginas

K – hasta 15.000 páginas

Unidades de imagen

CYM – hasta 30.000 páginas

K – hasta 50.000 páginas

Bote de tóner residual

duración hasta 18.000 páginas

Piezas mantenimiento

Rodillo transferencia y Filtro de Ozono

Hasta 120.000 páginas

Banda transferencia

Hasta 120.000 páginas

Unidad fusora

Hasta 120.000 páginas

Rodillo alimentación

Hasta 200.000 páginas

Garantía y condiciones

1 año de garantía in situ

(se aplican leyes locales)

- Todas las especificaciones relacionadas con la capacidad de papel se refieren a papel de tamaño A4 de 80 gramos de calidad.
- Todas las especificaciones relacionadas con la velocidad de impresión se refieren a tamaño de papel A4 que se imprime en modo multipágina a una cara.
- El soporte y la disponibilidad de las especificaciones listadas y de las funcionalidades varían dependiendo de los sistemas operativos, aplicaciones, protocolos de red así como configuraciones de red y del sistema.
- La duración de cada consumible se basa en condiciones específicas de funcionamiento como la cobertura de página para un tamaño en concreto de página (5 % cobertura de A4). La duración de los consumibles depende del uso y de otras variables como son la cobertura de página, tamaño de papel, tipo de papel, impresión intermitente o continua, temperatura ambiente y humedad.
- Algunas de las ilustraciones del producto pueden tener accesorios opcionales.
- Las especificaciones y los accesorios se basan en la información disponible en el momento de la impresión del catálogo y están sujetos a cambios sin previo aviso. Konica Minolta no garantiza que los precios o especificaciones mencionadas se encuentren libres de error.
- Microsoft, Windows y el logo de Windows son marcas o marcas registradas de Microsoft Corporation en los Estados Unidos y/o en otros países.
- El resto de marcas y nombres de producto pueden ser marcas registradas de sus respectivos fabricantes y se reconocen por este medio.

Visite para más información www.konicaminolta.es

Contacte con su distribuidor Konica Minolta:



Konica Minolta
Business Solutions Spain, S.A.
Albasanz, 12
28037 Madrid
Tel.: 902 223 227
Fax: 91 327 09 00
www.konicaminolta.es