



KONICA MINOLTA

The essentials of imaging



bizhub C20P

Inteligencia y potencia en color y b/n



Sistema de Oficina bizhub C20P



Rápida, silenciosa, económica: calidad en color y b/n

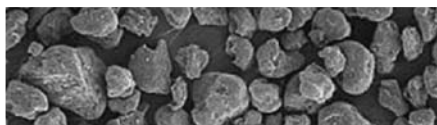
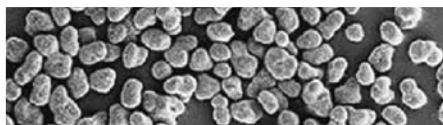
Pequeños equipos, departamentos y usuarios individuales acogerán la bizhub C20P como un socio perfecto y versátil en impresión. Incluye la última tecnología de los controladores Emperon, esta compacta impresora es perfecta para crear documentos cotidianos de oficina, especialmente cuando se trata de disponer de un coste económico. ¡Su diseño estilizado, funcionamiento silencioso e inteligente, la convierten en el recurso fundamental de cualquier escritorio!

- ¡La bizhub C20P es rápida! Está lista en tan solo 36 segundos e imprime a 24 páginas por minuto en color y en b/n. Gracias a su unidad doble cara produce impecables impresiones a doble cara con el 100% de productividad, ahorrando papel al mismo tiempo.
- ¡La bizhub C20P transmite calidad! Gracias al tóner Simitri®HD sus impresiones son maravillosamente brillantes y nítidas en color o b/n. Esto la convierte en la impresora ideal para producir cualquier tipo de documento de oficina: presentaciones en color, manuales, informes ilustrados y cualquier cosa que necesite.

- ¡La bizhub C20P es silenciosa! Con su increíble bajo nivel de ruido, es muy difícil notar algún ruido durante sus impresiones y además ocupa tan poco espacio que es ideal en cualquier posición de la mesa de trabajo. Es sencillo acceder frontalmente a las bandejas de papel y consumibles, lo que se traduce en una mayor comodidad para el usuario.

→ Configuraciones





Tecnología innovadora, resultados sobresalientes

La bizhub C20P impresiona a sus usuarios con su avanzada tecnología y alta flexibilidad. Se integra sin esfuerzo en cualquier entorno, agilizando la realización de documentos y mejorando la productividad global de todo el equipo o grupo de trabajo.

- Equipada con la última tecnología en controladores Emperon™ de Konica Minolta, la bizhub C20P dispone de un procesador a 500 MHz además de 256 MB de RAM. El sistema Emperon™ asegura compatibilidad con PostScript 3 y PCL6 y permite su integración en cualquier entorno. Incluye soporte nativo de XPS y especificaciones de papel XML de Microsoft Vista. Con sus conexiones Ethernet Gigabit y USB 2.0 alta velocidad la bizhub C20P se conecta con sencillez y eficientemente.

- Gracias a sus avanzadas posibilidades de Simitri® HD, el tóner polimerizado de alta definición de Konica Minolta, la bizhub C20P imprime con la máxima calidad de impresión y la más alta durabilidad. Un proceso mejorado de bordes, acentúa los contornos de los textos y los gráficos – el resultado es una imagen impresa nítida y clara, tanto en color como en b/n.

- Su capacidad versátil en manejo de papel hacen de la bizhub C20P un verdadero profesional cuando hay que realizar presentaciones impactantes, informes convincentes, manuales integrales, tarjetas de visita y mucho más. Su capacidad de papel estándar de 250 hojas incluye además una entrada manual multipropósito de 100 hojas que admite hasta 210 grms. Cuando se necesite más capacidad de papel se puede instalar una cassette de papel para aumentar su capacidad total hasta 850 páginas.

- El acceso limitado y el registro del volumen, aseguran la transparencia en su utilización y facilita el control de costes. La impresión en color por ejemplo se puede limitar a ciertos usuarios, lo cual reducirá el coste de las impresiones**. También dispone de la función de impresión segura*, permitiendo a los usuarios establecer una contraseña por cada trabajo de impresión, necesario introducirla en la pantalla de la impresora para sacar su trabajo. Así se garantiza la total confidencialidad.

- La gestión del dispositivo se realiza en el navegador Web con PageScope Web Connection, informando a los usuarios del estado y la configuración de la bizhub C20P directamente en la pantalla del PC. PageScope NetCare mejora el soporte del administrador, proporcionando acceso rápido y sencillo al control de la red.

* necesario disco duro opcional

** necesario tarjeta CF opcional o disco duro





KONICA MINOLTA

Simitri HD
High Definition Polymerised Toner



Especificaciones técnicas

Especificaciones

Sistema de impresión
Impresión láser electrostática
Tandem, indirecto

Sistema de tóner
Tóner polimerizado Simitri® HD

Velocidad
Color hasta 24 ppm (A4)
Mono hasta 24 ppm (A4)

1ª impresión
Color 13 seg.
Mono 13 seg.

Calentamiento
Aprox. 36 seg.

Resolución
PhotoART 9600
(600 x 600 x 4-bit contone)

Procesador
500 MHz

Lenguajes impresión
PostScript 3
PCL 6 (XL3.0)
PCL 5e/c
XPS (con disco duro opcional)

Sistemas operativos
Windows 2000/XP/XP64
Windows VISTA 32/64
Macintosh OSX 10.2, 3, 4
Server 2003/2003 x64
Linux: Redhat v9.0, SUSE v8.2

Conexiones
10-Base-T/100-Base-T/
1000-Base-T Ethernet
USB 2.0
Paralelo bidireccional IEEE 1284

Sistema

Memoria
Estándar: 256 MB
Max.: 768 MB

Disco duro (opcional)
40 GB

Tamaño de papel
A6-A4
Tamaños personalizados
(92-216 mm x 148-356 mm)

Gramaje
60-210 gms

Capacidad de papel
Estándar: 350 hojas
Max.: 850 hojas

Capacidad de salida
Max.: 200 hojas cara abajo

Doble cara automática
A4
60-90 gms

Consumo de energía
220-240 V / 50/60 Hz
Inferior a 550 Watts (media impresión)
Inferior a 140 Watts (media reposo)
Inferior a 1,2 KW (max.)

Dimensiones (Anc x Fnd x Alt, mm)
469 x 536 x 385

Peso
Aprox. 34,5 kg

Características

Print Functions
Soporte perfiles ICC/Simulación
Impresión directa de TIFF, JPEG, PDF
(con disco duro opcional o tarjeta CF)
Impresión directa USB
(con disco duro opcional o tarjeta CF)
Programación trabajos "Easy Set"
Superposiciones, Marca de agua
Modo ahorro de tóner

Seguridad
Impresión Segura - protección con código
(opcional)
Filtro IP
Soporte Ipsec (IPv6)
IEEE802.1x

Aplicaciones
PageScope NetCare
PageScope Data Administrator
Direct Print Utility
PageScope Network Setup
PageScope EMS plug-in
PageScope Plug and Print
PageScope NDPS Gateway
WebJet Admin plug-in

La tarjeta CF permite guardar tipos de letra, superposiciones, impresión directa (PDF, TIFF y JPEG), Clasificar, Accounting, Certificación Usuario/ Departamento y el soporte para el finalizador opcional. Para clasificar requiere más de 1GB.

El kit de disco duro opcional permite la Impresión Segura, Prueba e Impresión, Imprimir y Guardar, Guardar trabajos y soporte para XPS requiere además una tarjeta CF.

Todas las especificaciones relativas a la capacidad de papel se dan para un tamaño de papel A4 de 80 g/m2.

Todas las especificaciones relativas a la velocidad de digitalización, copiado o impresión se refieren a tamaños de papel A4 que se digitalizan, copian o imprimen en modo vertical, en múltiples páginas y a una cara. La capacidad de memoria se refiere a un tamaño de papel A4.

Algunas de las ilustraciones contienen accesorios opcionales.

Konica Minolta no garantiza que las especificaciones mencionadas estén libres de error. Las especificaciones están sujetas a cambio sin previo aviso.

Microsoft, Windows y el logo de Windows son marcas comerciales o marcas registradas de Microsoft Corporation en los Estados Unidos y/o otros países.

Todas las demás marcas y nombres de productos pueden ser marcas comerciales o marcas registradas de sus respectivos propietarios y se reconoce así por este medio.

Contacte con su distribuidor Konica Minolta:



Konica Minolta
Business Solutions Spain, S.A.
Albasanz, 12
28037 Madrid
Tel.: 902 114 489
Fax: 91 327 09 00
www.konicaminolta.es

